



### Öffnungszeiten des Tierparks

Sommerhalbjahr: von 9:00 bis 18:00 Uhr  
Winterhalbjahr: von 9:00 bis 17:00 Uhr

### Eintrittspreis für Schulklassen

6,00 € pro Schüler/in  
(je 10 Schüler/Innen eine Begleitperson frei)

Bitte **Preisinformationen des Tierparks** beachten.  
Bei mehrtägigen **Projekten der Tierparkschule** wird der Eintrittspreis nur für den ersten Projekttag erhoben.

### Gebühren für die Tierparkschule

pro Schüler/in	bis 90 Min	1,00 €
	3 Std./1 Tag	2,00 €
	3 Projekttage	5,00 €

### Anmeldeformular für den Unterricht der Tierparkschule

bitte im Internet ausfüllen unter: [www.hellabrunn.de](http://www.hellabrunn.de)  
(Rubrik „Tierparkschule“ in „Über Hellabrunn“)

### Die Gebühr für die Tierparkschule

Empfänger: LH München  
Hypovereinsbank München  
IBAN: DE43 7002 0270 0002 7540 70  
BIC: HYVEDEMMXXX  
Bei Verwendungszweck:  
Gebuehren Tierparkschule, 93004212020010  
Datum des Besuches, Kurzname der Schule und Klasse

### Leiterin

Kerstin Bartesch, Tel. (089) 625 08 29  
(tel. Sprechzeit: Mo. 13:00 bis 15:00 Uhr oder nach Vereinbarung)

### Mitarbeiterinnen

Christina Neuenhagen (außer donnerstags) Tel. (089) 625 08 53

### Münchner Tierparkschule Hellabrunn

Tierparkstraße 30  
81543 München  
Telefon (089) 625 08 29 oder 625 08 53  
E-Mail [tierparkschule@hellabrunn.de](mailto:tierparkschule@hellabrunn.de)  
Internet [www.hellabrunn.de](http://www.hellabrunn.de)  
(Rubrik „Tierparkschule“ in „Über Hellabrunn“)

### Anfahrt



- U3 bis Thalkirchen/Tierpark (Isar-Eingang)
- U2 bis Kolumbusplatz – Bus 52 bis Alemannenstraße (Flamingo-Eingang)
- Bus 52 ab Marienplatz bis Alemannenstraße

Die Tierparkschule befindet sich in der Nähe des Flamingo-Eingangs.

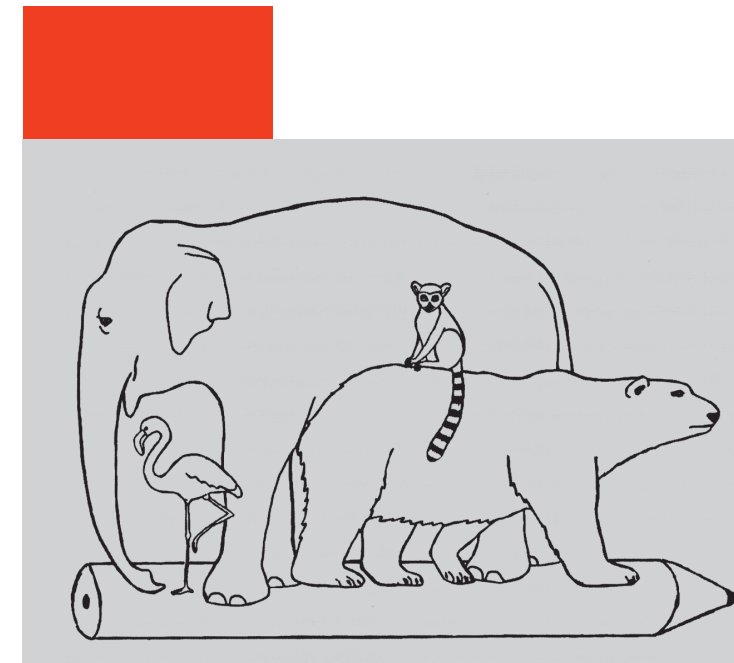
### Informationsblätter der städtischen Realschulen

**Herausgeber** Referat für Bildung und Sport  
der Landeshauptstadt München  
Fachabteilung Realschulen  
Bayerstraße 28, 80335 München

**Stand** Oktober 2017

**Bildung** und Sport

## Münchner Tierparkschule Hellabrunn



## Organisation

Die Münchner Tierparkschule Hellabrunn ist eine Einrichtung des Referates für Bildung und Sport der Landeshauptstadt München und der Münchener Tierpark Hellabrunn AG.

## Aufgabe und Zielsetzung

Die Tierparkschule Hellabrunn ist ein außerschulischer Lernort für Schüler/innen aller Jahrgangsstufen und Schularten.

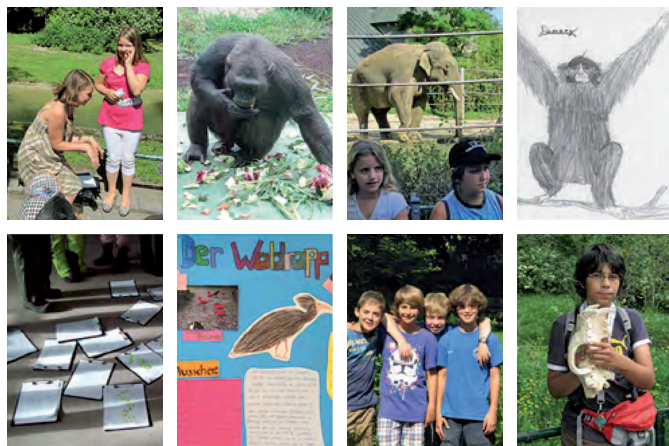
Mit Methoden eines zeitgemäßen, problem- und handlungsorientierten Unterrichts sollen den Lernenden bei der unmittelbaren Begegnung mit den realen Objekten fächerübergreifende Grundkenntnisse vermittelt werden.

Im Vordergrund steht die Beobachtung des lebendigen Tieres, verbunden mit der Anregung zum vernetzten Denken.

## Angebote

Um dieses Ziel zu erreichen, bietet die Tierparkschule Hellabrunn Unterrichtseinheiten für Schülerinnen und Schüler aller Altersgruppen aus Grund-, Haupt-, Förder- und Realschulen sowie Gymnasien in unterschiedlichem Umfang an.

Der Unterricht findet überwiegend im Freigelände des Tierparks statt. **Bitte auf wettergerechte Kleidung achten.**



## Unterrichtsgänge

Die von Fachkräften der Tierparkschule angeleiteten Unterrichtsgänge haben einen unterschiedlichen zeitlichen Umfang – je nach Alter und Aufgabenstellung. Die Themenwahl orientiert sich an den Lehrplänen des Bayerischen Kultusministeriums und erfolgt in Absprache mit den begleitenden Lehrkräften. Spezielle Unterrichtsthemen können angefragt werden.

### Grundstufe (bis 90 Minuten)

- Haustiere (Schwerpunkte nach Absprache)
- Katzen und ihre wilden Verwandten
- Tiere des Waldes (Schwerpunkte nach Absprache)
- Tiere im Winter
- Tiere der Polarregionen
- Tiere am und im Wasser
- Tiere fremder Länder

Nur im Winterhalbjahr:

- Schaurig schön: Reptilien (ab der 3. Klasse)
- Unsere nächsten Verwandten: Affen (ab der 2. Klasse)

### Ab Klasse 4 (Kurzprojekt 180\* Min)

- Klimawandel geht nicht nur Eisbären an

### Mittelstufe (90 oder 180\* Minuten)

- Fische – ein Leben im Wasser
- Reptilien – vom Wasser bis zur Wüste\*
- Vögel – Anpassung an Wasser, Luft und Land (optional\*)
- Anpassung der Tiere an verschiedene Lebensräume (Schwerpunkte nach Absprache)
- Unsere nächsten Verwandten: Verhaltensbeobachtungen an Affen\*

### Oberstufe (180\* Minuten)

- Verhaltensbeobachtungen an Primaten\*

\* **Diese Unterrichtsgänge** dauern ca. 180 Minuten (mit Einführung, Beobachtungsphase und Auswertung)

## Projekte

Eine Besonderheit der Münchner Tierparkschule sind die **mehrtägigen Projekte** ab der fünften Jahrgangsstufe aller Schularten.

An einem der schönsten außerschulischen Lernorte wird die Begeisterung der Schüler/innen für Tiere genutzt, um Zusammenhänge in der lebenden Natur zu entdecken. Gleichzeitig bieten sich auch umfangreiche Möglichkeiten, die Methoden- und Sozialkompetenzen der Schüler/innen zu entwickeln. Die Beobachtungen werden an ausgewählten Säugetieren bzw. Wirbeltieren durchgeführt.

Durch die Vielfalt der Themen und die Möglichkeit der fächerübergreifenden Arbeitsweise erhält jedes Projekt seinen eigenen Charakter.

In einer **rechtzeitigen Vorbesprechung** mit der projektführenden Lehrkraft werden die Voraussetzungen für den optimalen Verlauf und das Gelingen des Projektes geschaffen.

## Seminararbeiten im Tierpark

Schüler/innen können im Rahmen ihrer Qualifikationsphase ihre **Seminararbeit** im Tierpark Hellabrunn anfertigen. Die Anmeldung erfolgt über die Tierparkschule.

## Beratung

Lehrer/innen können sich bei Fragen hinsichtlich einer **eigenständigen Erkundung des Tierparks** umfassend beraten lassen. Erzieher/innen erhalten bei Bedarf ebenfalls Unterstützung bei der Vorbereitung ihrer Tierparkbesuche mit ihren **Kindergarten- bzw. Hortgruppen**.

Im **Internet** stehen **Beobachtungsaufgaben** als PDF-Dateien zum Herunterladen für die Lehrkräfte bereit: [www.hellabrunn.de](http://www.hellabrunn.de) (Rubrik „Tierparkschule“ in „Über Hellabrunn“)

## Wichtiger Hinweis!

Die begleitende Lehrkraft hat während des gesamten Tierparkaufenthaltes die Aufsichtspflicht für die Klasse.